

# 2021년도 주식회사 솔론인베스트의 현황

사업년도 2021년 01월 01일부터  
2021년 12월 31일까지

2022년 3월



-본 자료는 '여신전문금융업감독규정' 제23조 및 여신전문금융업 통일경영공시기준에 따라 작성된 것입니다.

# 목 차

## I. 일반 현황 -----4-6

- (1) 회사 현황
- (2) 경영방침
- (3) 연혁·추이 및 조직도
- (4) 인원 및 임원현황
- (5) 영업점 현황
- (6) 대주주
- (7) 타법인 주식보유 현황
- (8) 배당

## II. 경영실적 -----7-9

- (1)취급업무별 영업실적(연간 취급액기준)
- (2)부문별 영업실적(신기술금융현황)
- (3)신기술사업투자조합의 투자재원 현황

## III. 재무현황 -----10-13

- (1) 요약 재무상태표
- (2) 요약 손익계산서
- (3) 자금조달 현황
- (4) 자산부채 만기구조
- (5) 유가증권 투자현황

IV. 경영지표 -----	14-15
(1) 자본의 적정성	
(2) 수익성	
(3) 건전성	
(4) 생산성	
(5) 유동성	
V. 리스크관리 -----	16-17
(1) 리스크 관리조직	
(2) 리스크 관리대상 및 방법	
VI. 기타 경영현황 -----	17-18
(1) 내부통제	
(2) 기관 경고 및 임원 문책 현황	
VII. 재무제표 및 주식 -----	18
VIII. 출자회사 경영실적 -----	18
IX. 민원 현황 -----	18
X. 주요 용어 해설 -----	19

※ 이 자료는 ‘여신전문금융업감독규정’ 제 23조(경영공시) 및 여신전문금융업 통일경영공시기준에 따라 작성되었습니다.

## I. 일반 현황

### (1) 회사 현황

(단위: 백만원)

회사명	한글	(주)솔론인베스트		대표자	김형근
	영문	XOLON INVEST Co.,Ltd.			
본점소재지(주소)		서울시 강남구 테헤란로87길 22, 5층			
수권자본금		30,000	납입자본금	22,500	
회사설립일		2015.10.01	상장일	비상장	
영위업무		신기술사업금융업 (2016.01.11.)			

### (2) 경영방침

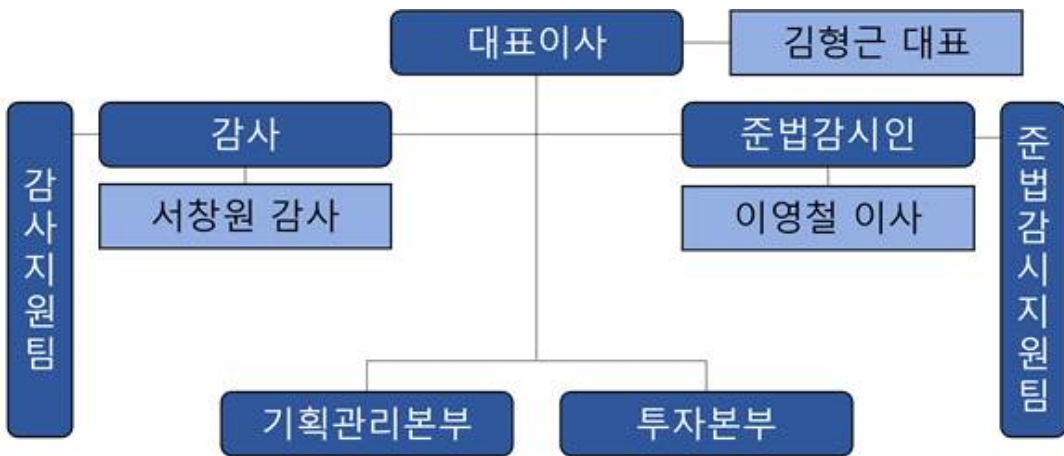
- 경영이념(기업이념) : 신기술사업자에 대한 투자와 자금회수를 통해 재투자 재원을 마련하여 초기 및 성장 단계 기업에의 투자 선순환을 지속
- 경영방침(경영목표) : 신기술 사업화 투자자금 지원을 통한 경제활성화 기여 및 시장 수익률을 상회하는 운용수익 달성

### (3) 연혁·추이

- 설립일 : 2015.10.01.
- 신기술사업금융업 등록 : 2016.01.11.
- 상호명 변경 : 2017.06.01.
- 대주주 변경 : 2017.12.28.
- 본점 이전 : 2018.01.01.
- 광고방법의 변경(인터넷 홈페이지 광고로 변경) : 2018.10.01.
- 제1차 유상증자(200억원->225억원) : 2020.12.
- 본점 이전 : 2021.06.15.

### (3) 조직도(아래 표)

- 당사의 조직은 이사회, 투자심의위원회, 준법감시인, 감사, 기획관리본부, 투자본부 등으로 구성되어있으며 지점은 없습니다.



(4) 인원 및 임원현황

- 총 임직원수 : 9명
- 상근임원 : 4명(대표이사 김형근, 사내이사 이영철, 감사 서창원, 부사장 이엄섭)
- 비상근임원 : 1명(기타비상무이사 전정복)

구분	임원		일반직원					서무직 등	합계	직원 외 인원	총계
	상근	비상근	1급	2급	3급	4급	5-6급				
국내	4	1		1	1		1		9		9
해외	지점										
	현지법인										
	사무소										
	소계										
합계	4	1		1	1		1		9		9

성명	직위	출생 연월	담당 업무	최초 선임일	최근 선임일	임기 만료일	상근 여부
김형근	대표이사	581009	경영총괄	2015.10.01	2017.12.28	2024.03.29	상근
전정복	기타비상무이사	621214	고문	2019.03.28	2019.03.28	2022.03.27	비상근
이영철	사내이사	621004	준법감시	2018.01.12	2018.01.12	2024.03.29	상근
서창원	감사	731030	감사	2017.12.28	2017.12.28	2024.03.29	상근
이엄섭	부사장	660922	투자심사	2021.09.01	2021.09.01	2024.08.31	상근

\*3월 정기주총시 기타비상무이사 전정복의 임기 연장

(5) 영업점 현황

영업점 구분	소재지	전화번호
본점	서울시 강남구 테헤란로87길 22, 5층(삼성동, 한국도심공항터미널)	02-538-5582

(6) 대주주

구분	주주명	2021년		
		주식수	지분금액	지분율
대주주	김형근	4,050,000주	20,250(백만원)	90.00%
주주	전정복	450,000주	2,250(백만원)	10.00%
합계		4,500,000주	22,500(백만원)	100%

(7) 타법인 주식보유 현황

(단위 : 억원, %)

금융회사					비금융회사				
업체명	업종	출자액	지분율	출자평가액	업체명	업종	출자액	지분율	출자평가액
해당사항 없음									

(8) 배당

“해당사항 없음.”

## II. 경영실적

### (1) 취급업무별 영업실적(연간 취급액기준)

(단위 :억원, %)

업종별		당해 연도		직전연도		
		금액	구성비	금액	구성비	
카드	신용판매	일시불				
		할부				
	현금대출	단기카드대출(현금서비스)				
		장기카드대출(카드론)				
	계					
리스	금융					
	운용					
	계					
할부금융						
신기술 금융 투자용자	회사분	투자	0	0	10	3.93
		대출금				
	조합분	투자	386	100	244	96.07
		대출금				
계		386	100	254	100	
콜론						
할인어음						
팩토링						
대여금						
기타						
합계			386	100	254	100

\*Fund of Fund 및 PEF 투자 실적 제외, 공모주 투자 제외

(2) 부문별 영업실적(신기술금융현황)

카드, 리스, 할부 이용 현황 (연간 취급액기준) : 해당사항없음

① 투자 및 용자현황 (실행액 기준)

(단위 :억원)

구분	당해 연도			직전연도		
	회사분	조합분	합계	회사분	조합분	합계
투자금액	0	386	386	10	244	254
신기술금융대출금						
합계	0	386	386	10	244	254

\*Fund of Fund 및 PEF 투자 실적 제외, 공모주 투자 제외

② 신기술사업투자조합 결성현황

(단위 :개, 억원)

구분		당해연도	직전연도
결성	조합수	9	5
	금액	442	159
해산	조합수	1	5
	금액	15	207

\*해당연도에 결성 또는 해산한 조합의 약정총액 기준으로 작성(약정총액 증액이 있는 경우 결성금액에 포함)



(3) 신기술사업투자조합의 투자재원 현황(잔액 기준)

(단위 :개, 억원)

구분	당해년도		직전년도	
	참여기관수	금액	참여기관수	금액
여신금융회사 (업무집행조합원 자체출자액)		80		76
기금				
기관투자	8	175	5	44
일반법인	10	28	7	17
개인	87	465	58	282
외국인				
기타	1	21	1	39
합계	106	769	71	458

\* 현재 운용중인 조합의 출자잔액 기준

\* 기관 투자자에는 일반법인을 제외한 금융회사 포함

### Ⅲ. 재무현황

#### (1) 요약 재무상태표

(단위 :억원, %)

구 분		당해연도		직전년도	
		금액	구성비	금액	구성비
자 산	현금 및 예치금	15	4.07	22	7.22
	유가증권	89	24.40	71	23.77
	대출채권				
	카드자산				
	할부금융자산				
	리스자산				
	신기술금융자산	251	68.74	198	66.35
	유형자산	5	1.44	3	0.86
	기타자산	5	1.35	5	1.80
	자 산 총 계	365	100	299	100
부 채	차입부채				
	기타부채	16	100	5	100
	부 채 총 계	16	100	5	100
자본	자 본 총 계	349	100	295	100
부채 및 자본 총계(총자산)		365	100	299	100

(2) 요약 손익계산서

(단위 :억원)

구분	당해년도	직전년도
영업수익	87.44	57.09
영업비용	15.94	22.44
영업이익	71.50	34.65
영업외수익	0.01	0.05
영업외비용	0.08	0.28
법인세차감전순이익	71.43	34.41
법인세비용	17.05	7.26
당기순이익	54.38	27.15

(3) 자금조달 현황

“ 당해연도 말 잔액 없음.”

(4) 자산부채 만기구조

(단위 :억원)

구분		7일 이내	30일 이내	90일 이내	180일 이내	1년 이내	1년 초과	합계			
자산 (관리자산 기준)	원화 자산	현금과 예치금	14.87	14.87	14.87	14.87	14.87		14.87		
		유가증권	30.14	30.14	30.14	30.14	30.14	58.96	89.10		
		카드자산									
		할부금융자산									
		리스자산									
		신기술금융자산						245.90	245.90		
		대출채권	콜론								
			할인어음								
			팩토링								
			대여금	가계대출금							
				기타대출금							
				소계							
			기타								
		소계									
기타원화자산						10.18	10.18				
원화자산총계	45.01	45.01	45.01	45.01	45.01	315.04	360.06				
외화자산총계						5.13	5.13				
자산총계	45.01	45.01	45.01	45.01	45.01	320.17	365.19				
부채 및 자본	원화 부채 및 자본	단기차입금	일반차입금								
			어음차입금								
			관계회사차입금								
			기타								
			소계								
		콜머니									
		장기차입금									
		사채									
		기타 원화부채	12.84	12.84	12.84	12.84	12.84	3.38	16.22		
		부채 소계(원화)	12.84	12.84	12.84	12.84	12.84	3.38	16.22		
		자기자본						348.97	348.97		
제충당금											
원화부채 및 자본(제충당금포함)	12.84	12.84	12.84	12.84	12.84	352.35	365.19				
외화 부채 및 자본											
부채 및 자본총계	12.84	12.84	12.84	12.84	12.84	352.35	365.19				
자산 유동화	국내 ABS										
	해외 ABS										
	소계										
자산과 부채 및 자본의 만기불일치(원화분)		32.17	32.17	32.17	32.17	32.17	(37.30)	(5.13)			
자산과 부채 및 자본의 만기불일치(원화 및 외화)		32.17	32.17	32.17	32.17	32.17	(32.17)	0.00			

(5) 유가증권 투자현황

(단위 :억원)

구분		당해 연도			직전연도		
		기초장부가액 (A)	시가 (B)	평가손익 (B-A)	기초장부가액 (A)	시가 (B)	평가손익 (B-A)
원화	주식	22.62	27.99	5.37	31	37	6
	사채				0.28	0.31	0.03
	국공채						
	지방채						
	기타	58.96	58.96	0	34	34	0
외화증권							

(6) 대손상각 및 대손충당금 적립현황

“해당사항 없음.”

(7)부실 및 무수익여신

“해당사항 없음.”

(8) 지급보증 및 기타 현황

“해당사항 없음.”

#### IV. 경영지표

##### (1) 자본의 적정성

(단위 :억원,%)

		구분	당해연도	직전년도
자 본 의 적 정 성	조정자기 자본비율	조정자기자본계	348.97	294.58
		조정총자산계	350.31	277.57
		조정자기자본비율	99.62	106.13
	단순자기 자본비율	납입자본금	225.00	225
		자본잉여금	0	0
		이익잉여금	123.97	69.58
		자본조정	0	0
		기타포괄손익누계액	0	0
		자기자본계	348.97	294.58
		총자산	365.19	299.17
단순자기자본비율	95.56	98.47		

##### (2) 수익성

(단위 :억원,%)

		구분	당해연도	직전년도
수 익 성	총자산 이익률	당기순이익	54.38	27.15
		총자산평균	365.19	299.17
		총자산이익률	14.89	9.08
	자기자본 이익률	당기순이익	54.38	27.15
		자기자본	348.97	294.58
		자기자본이익률	15.58	9.22
	총자산 경비율	총경비	14.84	11.25
		총자산평균	365.19	299.17
		총자산경비율	4.06	3.76
	수지비율	연간 영업비용	16.02	22.72
		연간 영업수익	87.45	57.14
		수지비율	18.32	39.77

(3) 건전성

(단위 :억원,%)

		구분	당해연도	직전년도
자 산 의 건 전 성	손실위험도 가중부실 채권비율	가중부실채권등		
		총채권등		
		손실위험도가중부실채권비율	-	-
	고정이하 채권비율	고 정		
		회 수 의 문		
		추 정 손 실		
		고정이하채권계		
		총채권등		
		고정이하채권비율	-	-
	연체채권비율	연체채권액		
		총채권액		
		연체채권비율	-	-
	대주주에 대한 신용공여비율	대주주 신용공여액	-	-
		자기자본	348.97	294.58
		대주주에 대한 신용공여비율	-	-
	대손충당금 적립비율	대손충당금 잔액		
		대손충당금 최소의무적립액		
		대손충당금적립비율	-	-

(4) 생산성 (단위 :억원)

		구분	당해연도	직전년도
생 산 성	직원1인당	영업이익	7.94	3.85
		여신액	0	0

(5) 유동성 (단위 :억원, %)

		구분	당해연도	직전년도
유 동 성	유동성자 산비율	원화유동성자산	45.01	64.04
		원화유동성부채	12.84	3.84
		원화유동성비율	350.59	1,668.8
	업무용유 형자산비 율	업무용유형자산	2.5	2.35
		자기자본	348.97	294.58
		업무용유형자산비율	0.72	0.8

## V. 리스크관리

### (1) 리스크 관리조직

[투자심의 위원회]

- 대표이사 1인
- 운용담당 임원 1인 이상
- 운용담당(또는 자금관리담당) 팀장급 1인 이상

[사후관리조직]

- 운용부서의 장(또는 자금관리담당자)

### (2) 리스크 관리대상 및 관리방법

[리스크 종류] : 시장, 유동성, 운영 리스크를 관리 중임.

1. 시장리스크 : 재무상태표상의 자산 변동, 재무상태 악화 관련 리스크
2. 신용리스크 : 상대방의 채무불이행으로 인한 리스크
3. 금리리스크 : 이자율 변동에 따른 리스크
4. 유동성리스크 : 자금조달유동성 및 시장유동성 리스크
5. 운영리스크 : 내부 절차 및 시스템 관련 리스크

[관리방법]

- 비상장주식 및 상장사의 CB, BW, 메자닌 등 투자시 투자심의위원회 의결을 거쳐 리스크관리업무 담당자(또는 준법감시인)가 사전 확인 / 기타 투자건 사후 보고

- 투자본부의 장은 고유자산운용과 관련한 전반적 사항을 주기적으로 점검하며, 이해상충 등 위험요인을 발견할 시 즉시 준법감시인 및 대표이사에 통보

- 투자본부의 장(또는 자금관리담당자)은 자산현황 및 투자현황을 준법감시인에 보고 / 유동성 보유현황 준법감시인이 확인

- 정기 점검 이외의 상시 리스크 점검 수행, 내부통제 점검 연 1회 등



- 기타 대출 및 자산유동화 현황에 해당사항이 없음.

## VI. 기타 경영현황

### (1)내부통제

#### 가. 감사의 기능과 역할

- 당회사의 회계와 업무를 감사
- 이사회 출석 및 의견 진술
- 필요시 영업 보고 요청
- 감사록의 작성
- 정기 및 일상 감사에 대한 기록 및 보관
- 기타 경영사항에 대한 자문

#### 나. 감사부서 감사방침 및 감사빈도(정기, 특별, 상시)

- 정기감사 :유동성 현황 및 자산운용현황 검토, 즉시 현금화 가능 자산 확보
- 특별감사 : 대표이사의 별도 감사 지시 혹은 민원 및 제보 등의 접수, 금융사고 발생시 실시
- 상시감사 : 리스크요인 점검 및 법규 및 규정 준수사항 검토

#### 다. 내부통제 전담조직 및 관리체계

- 감사(1인, 상근 감사)
- 준법감시인(1인)

#### 라. 준법감시인의 역할 및 기능

- 내부통제제도 운영실태에 대한 모니터링 및 미비점 개선 시정
- 대외적 업무에 대한 준법성 사전 감시
- 관계법령 및 감독규정, 사규에서 정하는 기준 및 절차 준수 확인
- 투자업무 및 자금업무 관련 법령 저촉여부 점검
- 내부통제 관련 임직원의 교육 계획 추진
- 임직원의 내부통제규정 및 관련 법규 준수 현황 점검
- 정기 및 일상 감사에 대한 기록 및 보관

- 기타 경영사항에 대한 자문

(2)기관경고 및 임원문책 현황

“해당사항 없음”

#### **VII. 재무제표**

“별첨 감사보고서 참조”

#### **VIII. 출자회사 경영실적**

“해당사항없음”

#### **IX. 민원현황**

“해당사항없음”

## X. 주요 용어 해설

용어	내용(용어해설 및 주요산식)	관련페이지
자본적정성 지표 1) 조정자기자본비율 2) 단순자기자본비율 건전성 지표 1) 손실위험도가중부실 채권비율 2) 자기계열여신비율 3) 고정이하채권비율 4) 연체채권비율 수익성 지표 1) 총자산순이익율 2) 총자산경비율 3) 수지비율 기타지표 1) 대손충당금비율	조정자기자본/조정총자산 × 100 자기자본/총자산 × 100 가중부실채권등/총채권 × 100 자기계열여신액/자기자본 × 100 고정이하분류채권등/총채권등 × 100 연체채권/총채권등 × 100 당기순이익/총자산(평잔) × 100 총경비/총자산(평잔) × 100 영업비용/영업수익 × 100 대손충당금잔액/대손충당금 요적립액 × 100	14~15